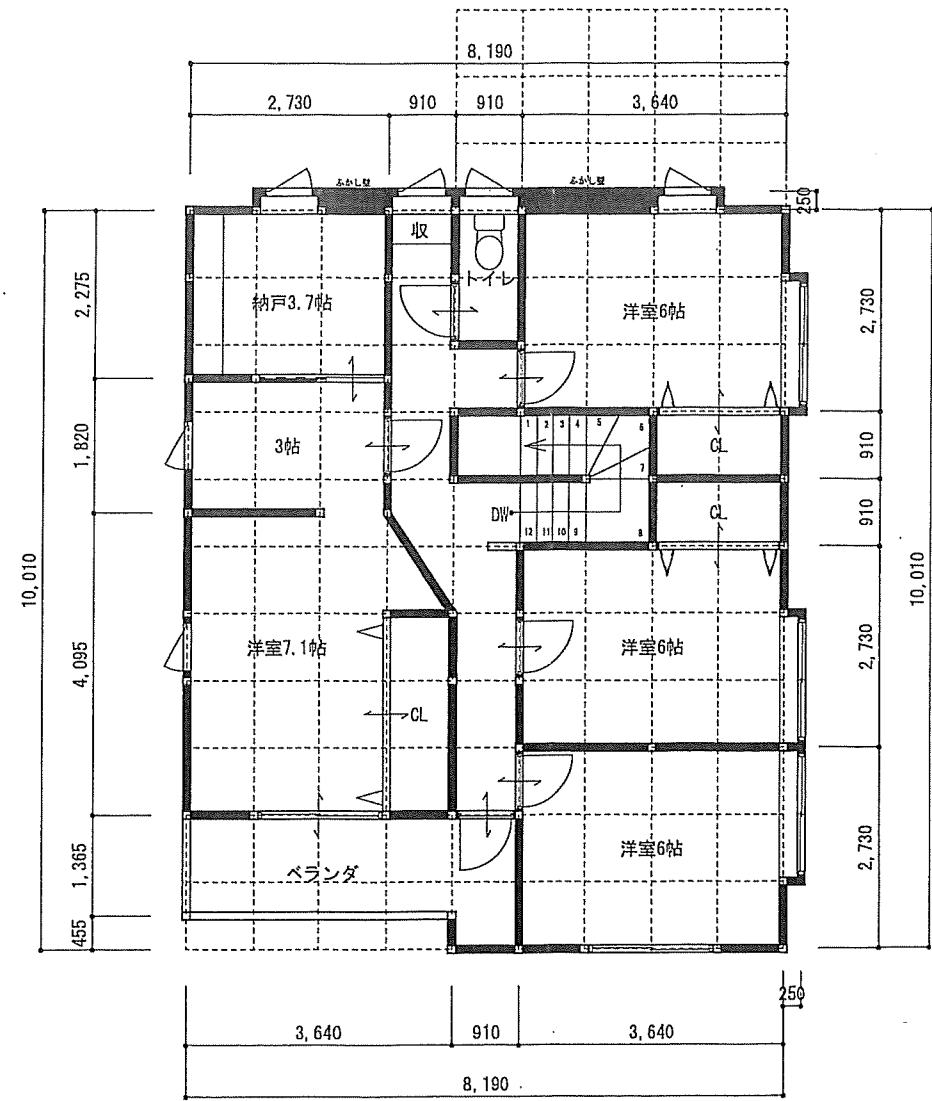
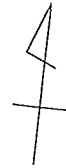


1階既存平面図 S=1/100



2階既存平面図 S=1/100

1階床面積	71.63 m ²	21.62 坪
2階床面積	73.70 m ²	22.25 坪
延床面積	145.33 m ²	43.87 坪
ポーチ等その他	11.98 m ²	3.61 坪
車庫	15.32 m ²	4.62 坪
施工面積	172.63 m ²	52.11 坪