

0552980

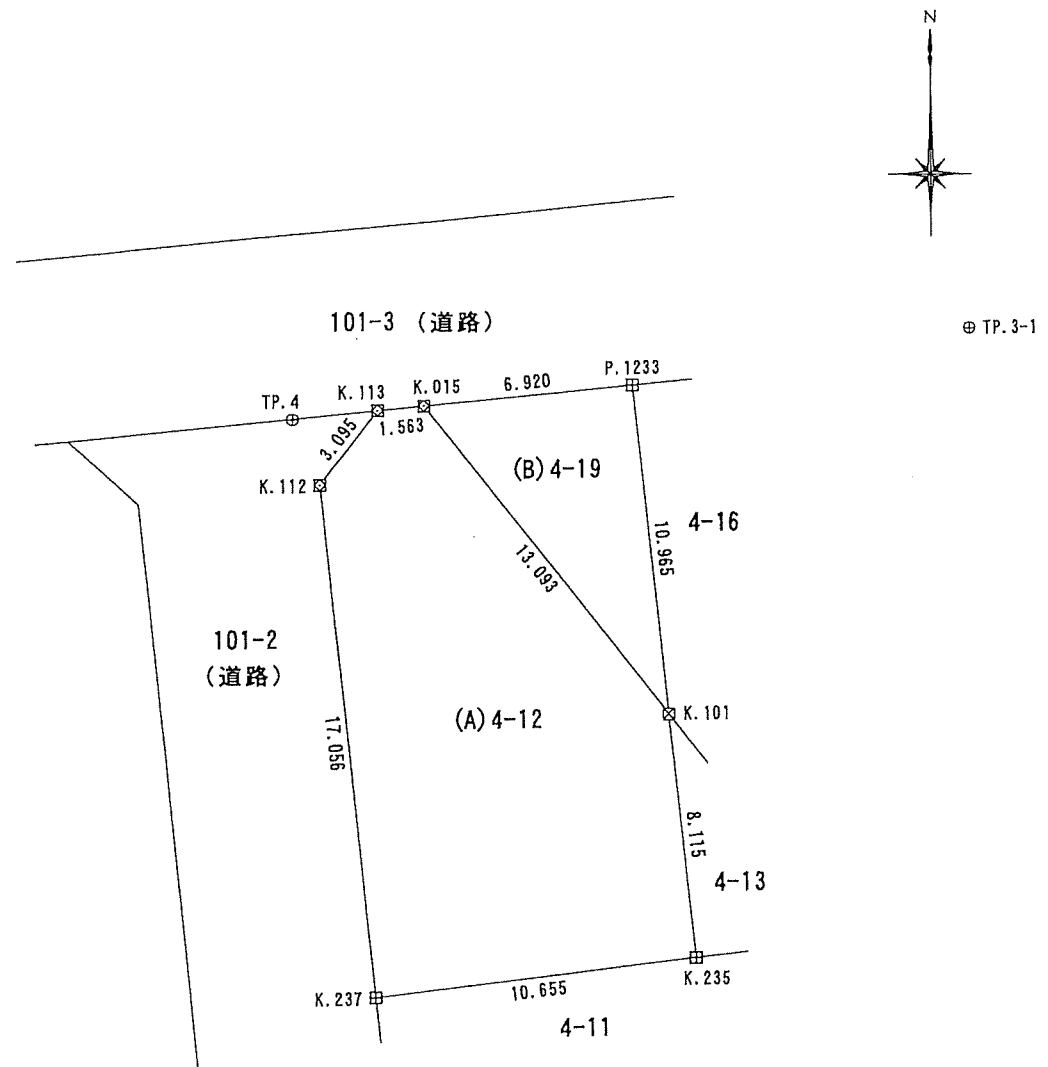
前 4-12 後 4-12.4-19 新 4-12.4-19
 地 番 (A) 4-12 (B) 4-19 地 積 測 量 図
 土地の所在 弘前市大字田園二丁目

求 積 表

地 番 (B) 4-19				
NO	X _n	Y _n	X _n · (Y _{n+1} - Y _{n-1})	距離
P. 1233	67058.935	-27736.134	-541567.959060	6.920
K. 015	67058.339	-27743.028	79262.956698	13.093
K. 101	67048.034	-27734.952	462229.146396	10.965
合 計			-75.855966	
合 計 面 積			37.9279830	
地 積			37.92 m ²	

地 番 (A) 4-12				
NO	X _n	Y _n	X _n · (Y _{n+1} - Y _{n-1})	距離
K. 015	67058.339	-27743.028	-645972.979587	1.563
K. 113	67058.205	-27744.585	-231619.040070	3.095
K. 112	67055.760	-27746.482	-5632.683840	17.056
K. 237	67038.801	-27744.669	831549.287604	10.655
K. 235	67039.966	-27734.078	651427.349622	8.115
K. 101	67048.034	-27734.952	-600079.904300	13.093
合 計			-327.970571	
合 計 面 積			163.9852855	
地 積			163.98 m ²	

合計面積 201.9132685 m²



平成20年12月18日測量

世界測地系に基づき測量 基準点一覧

点 名	X座標	Y座標	備 考
鯉ヶ沢	86642.634	-47297.884	電子基準点
浪 岡	78446.779	-20627.011	電子基準点
TP. 3-1	67060.728	-27725.073	金属板
TP. 4	67057.935	-27747.371	金属板

筆界点	境界標の種類
田	コンクリート杭
☒	プラスチック杭
☒	金属プレート
⊕	基準点

作 製 者 青森市大字駒込字鯉ヶ沢48番地79
 土地家屋調査士 角田 俊雄 (平成21年1月7日作製)

申 請 人 持分2分の1 船水 良誠
 持分2分の1 船水 恵里子

縮尺 1/250

平成21.1.28 登記



(注) 国土交通省国土地理院が公表した座標補正パラメータ (toughokutaiheiyonoki2011.par) による修正がされています。

請求部分	所在	弘前市大字田園二丁目	地番	4番12
出力縮	力尺	1/500	分類	地図(法第14条第1項)
	精度区分	甲一	座標系番号又は記号	X
作成年月日	平成7年2月	備付年月日(原図)	平成7年2月28日	補記事項
				土地区画整理所在図