

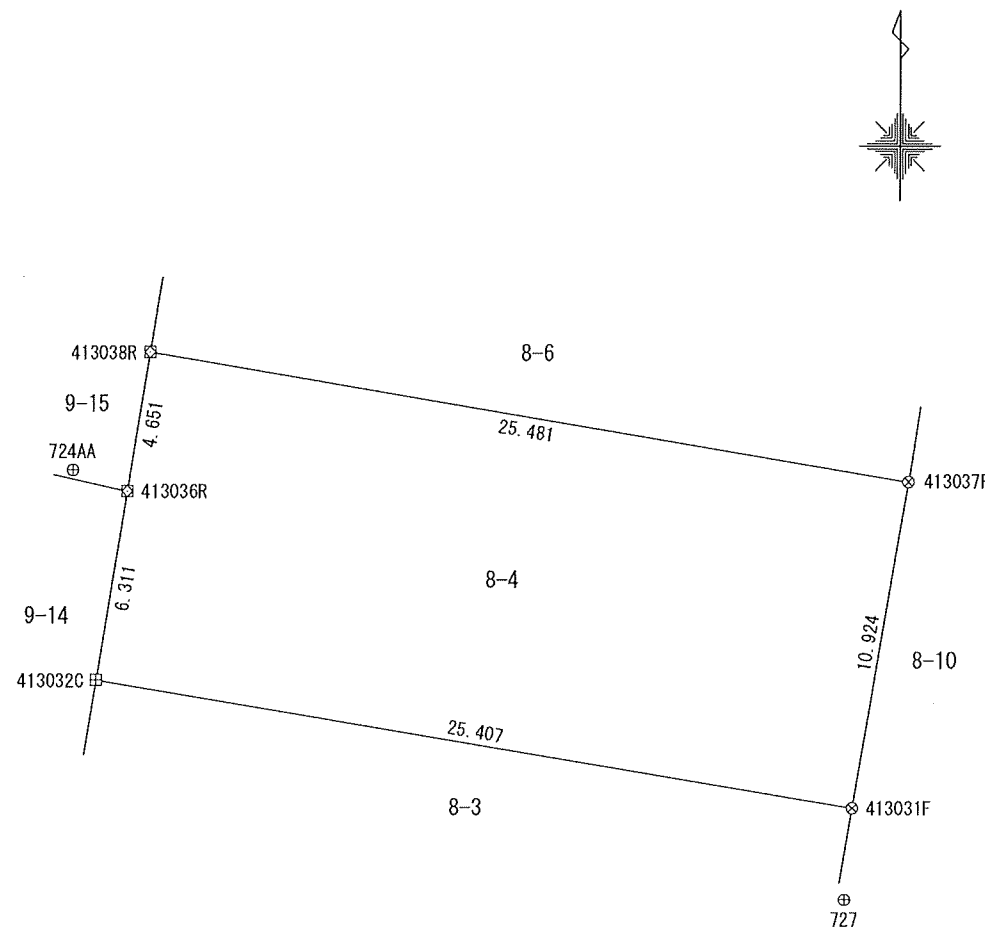
地番	8-4	地積測量図
土地の所在	弘前市大字桔梗野四丁目	

求積表

地番	8-4			
点名	Xn	Yn	Yn+1 - Yn-1	Xn(Yn+1 - Yn-1)
413038R	65271.760	-31431.819	25.871	1688645.702960
413037F	65267.513	-31406.694	23.291	1520145.645283
413031F	65256.744	-31408.528	-26.892	-1754884.359648
413032C	65260.941	-31433.586	-24.037	-1568677.238817
413036R	65267.169	-31432.565	1.767	115327.087623
			倍面積	556.837401
			面積	278.4187005
			地積	278.41 m ²

公共座標取得日	平成31年 1月15日
測量年月日	令和 1年11月29日
測地・座標系	世界測地系(測地成果2011)・X系

基準点の名称及び座標値				
点名	X座標	Y座標	点の種別	標識種別
548	65204.944	-31411.848	4級基準点	金属鈹
726	65312.116	-31398.097	4級基準点	金属鈹
727	65253.721	-31408.774	4級基準点	金属鈹
724AA	65267.866	-31434.383	補助基準点	プラスチック杭



筆界点	標識の種類
田	コンクリート杭
☒	プラスチック杭
☒	金属プレート標
□	石杭
⊗	金属鈹
⊙	刻印
●	構造物ペンキ
○	簡易標
×	計算点
⊕	基準点

作成者 公益社団法人 青森県公共嘱託登記土地家屋調査士協会
 青森県青森市勝田一丁目1番15号
 社員・土地家屋調査士 工藤 傑 (令和 1 年 12 月 27 日作成)

申請人 青森地方法務局(地図作成作業)

縮尺 1/250