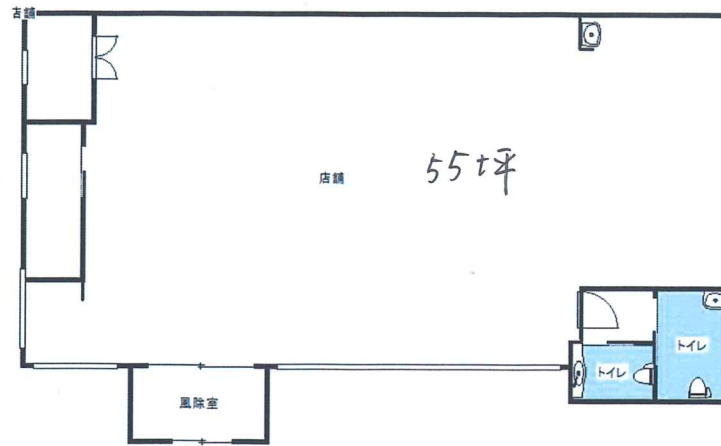


# 売店舗 弘前市石渡

908.33m<sup>2</sup>/274.77坪  
**3,800万円**



- ・旧コンビニ店舗の物件。
- ・2015年に増築の上、スケルトン状態にしてリフォームしました。屋根、外壁、内装、設備、サッシ、駐車場張替え等したキレイな物件になります。

※現状と図面等が相違する場合は現状を優先とします。

物件種目	<b>売店舗</b>		
最寄駅	JR弘前駅より6.3km		
価格	<b>3,800万円</b> (税込)		
所在地	弘前市石渡2-5-2		
交通	「石渡」停留所徒歩2分		
土地面積	公簿 908.33 m <sup>2</sup>	ほかに私道面積	
建物	構造・規模	木造 1階建	
	面積	183.27m <sup>2</sup>	
	建物名	石渡店舗	
土地権利	所有権	施工会社	
総戸数	1戸	築年月	1999年11月
都市計画	市街化区域	用途地域	工業地域
建ぺい率	60%	容積率	200%
他の制限			
現況	空き	引渡日	即
駐車場	複数台可能		
接道状況	北側公道間口29.9m		
設備	プロパン、公営上下水道メーター25mm、引込20mm 温水洗浄便座、照明、エアコン、		
備考	外物置あり、看板支柱あり 仲介 *仲介手数料 1,320,000円		
会員番号		物件番号	3113