

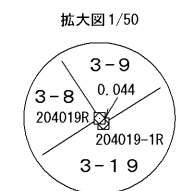
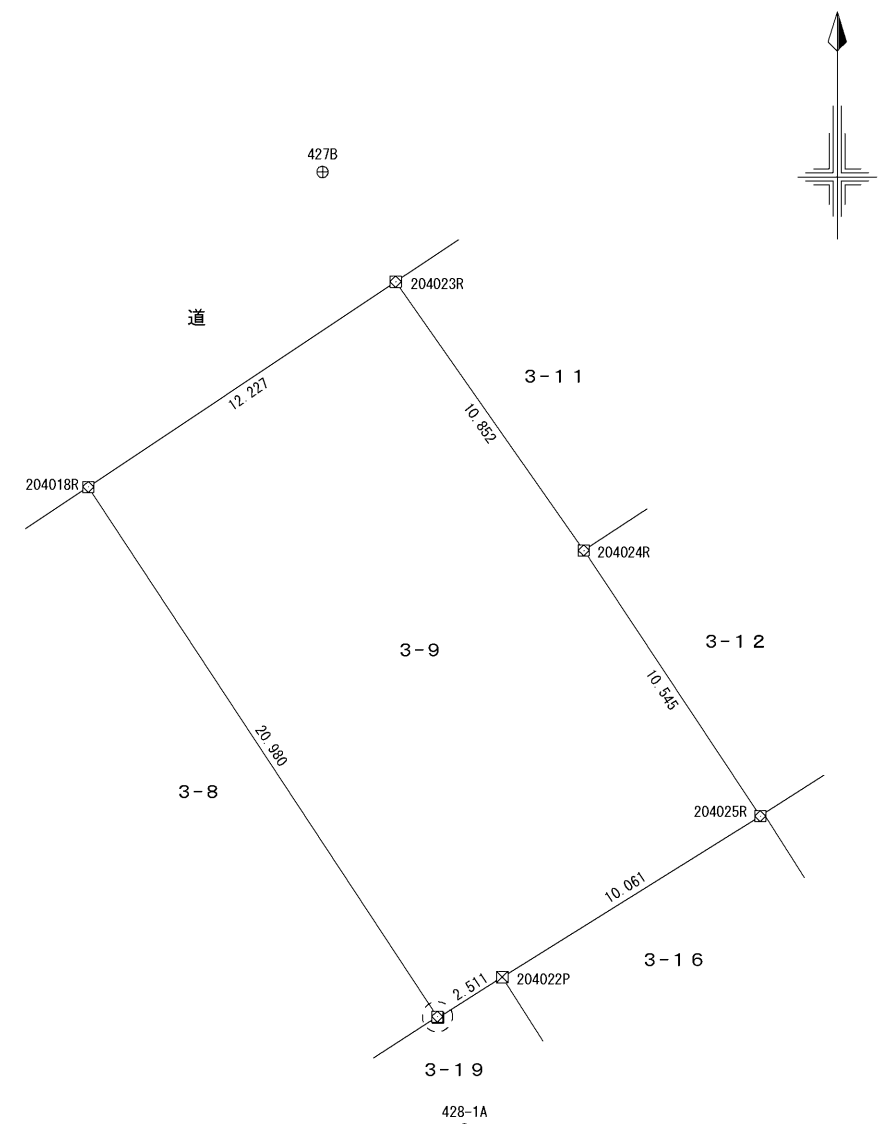
地番	3-9	<b>地積測量図</b>
土地の所在	弘前市大字御幸町	

求積表

地番	3-9				
境界点	X座標 (Xn)	Y座標 (Yn)	点間距離	座標値種別	備考
204023R	66106.457	-30324.495	10.852	実測値	
204024R	66097.569	-30318.268	10.545	実測値	
204025R	66088.786	-30312.432	10.061	実測値	
204022P	66083.456	-30320.966	2.511	実測値	
204019-1R	66082.116	-30323.090	0.044	実測値	
204019R	66082.152	-30323.116	20.980	実測値	
204018R	66099.668	-30334.665	12.227	実測値	
計算方法				$2F = \sum \{Y_n(X_{n+1} - X_{n-1})\}$	
倍面積				528.630628	
面積 (㎡)				264.3153140	
地積				264.31 ㎡	

公共座標取得日	平成28年1月15日
測量年月日	平成28年12月20日
測地系	世界測地系(測地成果2011)
座標系	X系

測量の基準			既知点の名称及び座標値				備考	
測地系	既知点	座標変換	点名	X座標	Y座標	標識		
世界測地系(測地成果2011)	X	4級基準点	無	426	66097.477	-30346.415	金属鈹	
世界測地系(測地成果2011)	X	4級基準点	無	427	66125.963	-30302.300	金属鈹	
世界測地系(測地成果2011)	X	補助基準点	無	428-1	66065.700	-30302.591	金属鈹	
世界測地系(測地成果2011)	X	補助基準点	無	427B	66110.087	-30326.915	金属鈹	
世界測地系(測地成果2011)	X	補助基準点	無	428-1A	66078.419	-30322.211	プラスチック杭	



田	コンクリート杭
⊠	プラスチック杭
⊞	金属プレート
□	石杭
⊗	金属鈹
⊙	刻印
⊕	構造物ペンキ
○	簡易標
×	計算点
⊕	基準点・補助基準点

作成者	公益社団法人 青森県公共嘱託登記土地家屋調査士協会	申請人	青森地方法務局(地図作成作業)	縮尺	1/250
	黒石市大字牡丹平字福民北70番地1 社員・土地家屋調査士 柿崎 博 (平成29年1月20日作成)				