

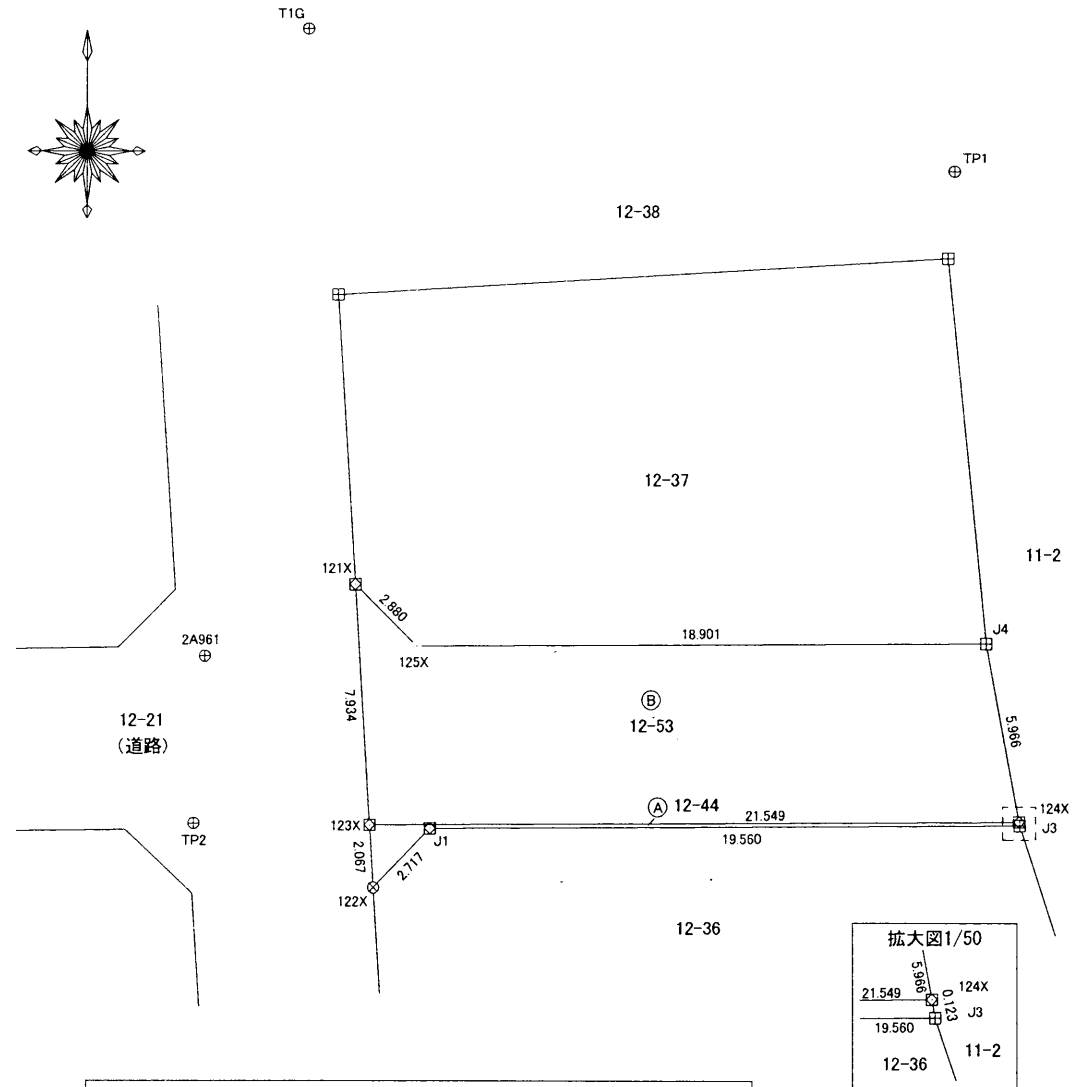
地番	12-44.12-53	地積測量図
土地の所在	弘前市大字松原西一丁目	

求積表

地番 ㉠ 12-44					
測点	Xn	Yn	ΔX	ΔX×Yn	距離
122X	63681.673	-30150.779	-0.110	3316.585690	2.717
J1	63683.627	-30148.891	2.061	-62136.864351	19.560
J3	63683.734	-30129.331	0.228	-6869.487468	0.123
124X	63683.855	-30129.354	0.003	-90.388062	21.549
123X	63683.737	-30150.903	-2.182	65789.270346	2.067
			倍面積	9.116155	
			面積	4.5580775	
			地積	4.55 m ²	
			坪数	1.37 坪	

地番 ㉡ 12-53					
測点	Xn	Yn	ΔX	ΔX×Yn	距離
125X	63689.626	-30149.333	1.934	-58308.810022	2.880
121X	63691.657	-30151.375	-5.889	177561.447375	7.934
123X	63683.737	-30150.903	-7.802	235237.345206	21.549
124X	63683.855	-30129.354	5.986	-180354.313044	5.966
J4	63689.723	-30130.432	5.771	-173882.723072	18.901
			倍面積	252.946443	
			面積	126.4732215	
			地積	126.47 m ²	
			坪数	38.25 坪	

総合計面積	131.0312990 m ²
-------	----------------------------



世界測地系 10系 (測地成果 2011)			
基準点座標一覧表			
点名	X座標	Y座標	備考
10E30	63686.352	-30233.624	公共基準点 街区多角点(与点)
2A961	63689.296	-30156.345	公共基準点 街区多角点(与点)
T1G	63710.048	-30152.928	補助基準点
T2G	63743.148	-30161.430	補助基準点
T3G	63781.802	-30148.638	補助基準点
1A783	63803.254	-30155.079	公共基準点 街区多角点(与点)
TP1	63705.331	-30131.486	補助基準点
TP2	63683.789	-30156.724	補助基準点

測量年月日 令和6年11月10日 測量

筆界点	境界標の種類
⊠	プラスチック杭
田	コンクリート杭
⊗	金属 釘
○	仮杭(木杭)
●	金属 杭
①	構造物角・曲
⊠	金属プレート
⊕	基準点

(日調連9)

作成者	弘前市大字八幡町3丁目5番地16
	土地家屋調査士 高山 恒 則 (令和6年11月25日作成)

申請人	内山 倫 慧	縮尺	1 / 250
-----	--------	----	---------

(日本土地家屋調査士会連合会用紙)